



Congenial bAV Smart+Easy

Chancenreich und komfortabel:

Die bAV, die beides kann.

Sie wünschen sich eine Altersversorgung, die Sicherheit und Renditechancen optimal verbindet, ohne dass Sie sich darum kümmern müssen? Wir haben die Lösung.

Congenial bAV Smart+Easy der R+V Lebensversicherung AG bietet Ihnen ein chancenreiches und komfortables Anlagekonzept, bei dem Sie sich entspannt zurücklehnen können.

Die Kapitalanlage des Gesamtkapitals im Tarif Congenial bAV Smart+Easy vor Rentenbeginn teilt sich auf in Sicherheit und Chance: Das **sichere Kapital** sorgt für die nötige Sicherheit. Das **Kapital Smart+Easy** sorgt für die optimale Renditechance. Die Aufteilung erfolgt dynamisch mit dem Ziel, die garantierten Leistungen zu sichern und durch einen möglichst hohen Anteil in der chancenorientierten Anlage die Rendite zu optimieren.



Sicheres Kapital

- Das sichere Kapital wird im klassischen Sicherungsvermögen der R+V gemanagt.
- Das sichere Kapital erhält eine Garantieverzinsung plus Überschussbeteiligung.



Kapital Smart+Easy

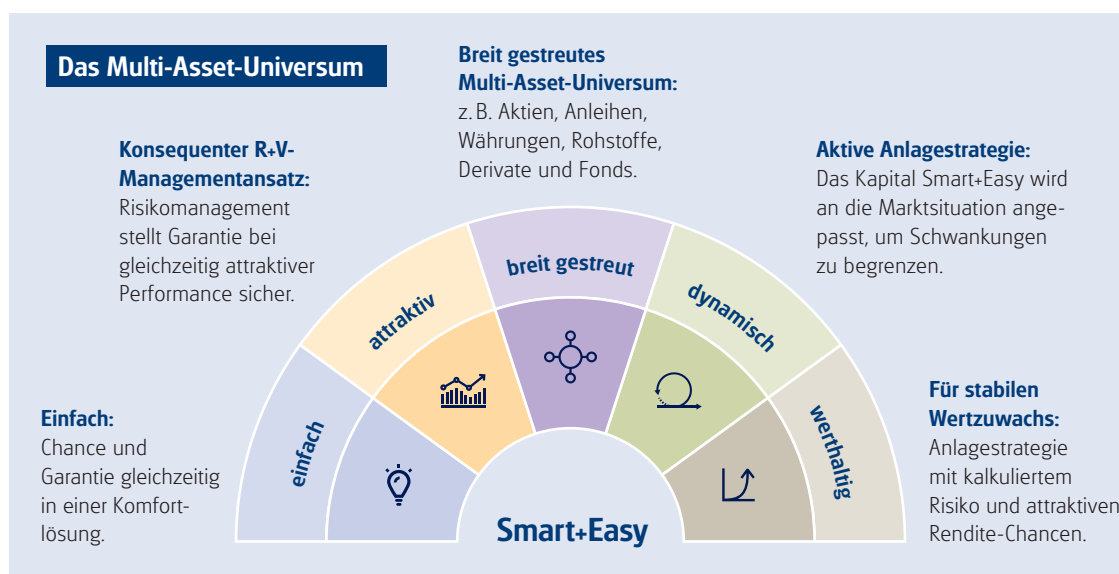
- Das Kapital Smart+Easy wird im Sondervermögen Smart+Easy angelegt und durch die Experten der R+V gemanagt.
- Das Kapital Smart+Easy hat das Anlageziel, einen stabilen Wertzuwachs zu erwirtschaften.
- Es wird eine Multi-Asset-Anlagestrategie mit regelmäßiger Anpassung des Portfolios an die jeweilige Marktsituation verfolgt.



CONDOR
VERSICHERUNGEN

Congenial bAV Smart+Easy: vielseitig einsetzbar und komfortabel im Handling

| Vielseitig | Chancenreich und sicher | Komfortabel |
|--|---|--|
| <p>Alle klassischen Durchführungswege:</p> <ul style="list-style-type: none"> ▪ Direktversicherung ▪ Unterstützungskasse ▪ Rückdeckung von Pensionszusagen <p>Für alle Unternehmensgrößen:</p> <ul style="list-style-type: none"> ▪ Einzelgeschäft ▪ Kollektive | <p>Höhe der Beitragsgarantie zum Rentenbeginn: Wahlweise 60% oder 80%</p> <p>Professionell in der Kapitalanlage: Die Aufteilung zwischen Sicherheit und Chance wird dynamisch gesteuert durch die Kapitalanlageexperten der R+V</p> | <ul style="list-style-type: none"> ▪ Die R+V-Kapitalanlageexperten übernehmen das Multi-Asset-Management ▪ Automatisches Ablaufmanagement ▪ Flexibel im Rentenübergang: ▪ Wahl zwischen Rente oder (Teil-)Kapitalabfindung |



Gut zu wissen

Reaktionsschnell durch internes Kapitalmanagement

Durch die aktive Anlagestrategie kann sehr schnell auf unterschiedliche Marktgegebenheiten reagiert werden und die Zusammensetzung des Portfolios täglich signifikant geändert werden. Das Ergebnis ist eine stabile, rentable Wertentwicklung.

Sicher zum Rentenbeginn

Ein automatisches Ablaufmanagement reduziert den Anteil am Kapital Smart+Easy in den letzten 3 Jahren in monatlichen Schritten bis auf maximal 10% zum Rentenbeginn. Dieses ist auf Wunsch individuell abwählbar.

